



**EN** If you love your iOttie product, let us know by leaving a review online, or connect with us on our social platforms.

**FR** Si vous aimez votre produit iOttie, merci de nous le faire savoir en laissant un commentaire en ligne ou nous rejoindre sur nos réseaux sociaux.

**IT** Se ami il tuo prodotto iOttie, faccelo sapere lasciando una recensione online o sulle nostre piattaforme social.

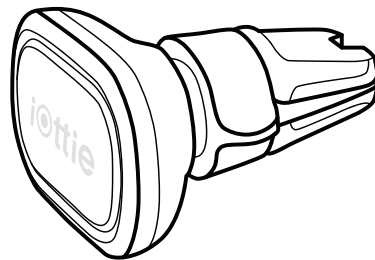
**DE** Wenn Sie von Ihrem iOttie-Produkt begeistert sind, lassen Sie es uns bitte wissen, indem Sie eine Bewertung online abgeben oder sich mit uns auf unseren sozialen Plattformen verbinden.

**ES** Si le gusta su producto iOttie, háganos saber dejando una reseña en línea, o conéctese con nosotros en nuestras plataformas sociales.

Hiermit erklärt iOttie, dass sich diese in Übereinstimmung mit den grundlegenden Anforderungen und den übrigen einschlägigen Bestimmungen der Richtlinie 2014/53/EU befindet. Die EG-Konformitätserklärung kann hier heruntergeladen werden: <https://www.iottie.com/support/doc>

# iTap Magnetic 2

Magnetic Air Vent Mount



*Manual • Guide • Manuale • Handbuch • Manual*



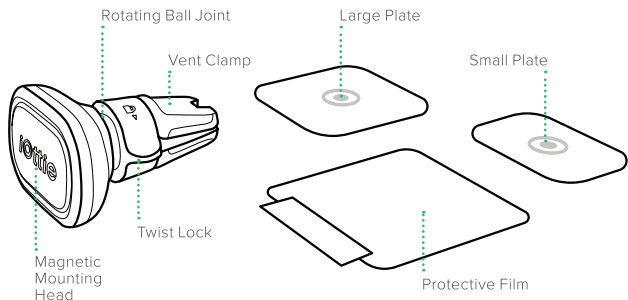
**iottie**



[www.iottie.com](http://www.iottie.com) [cs@iottie.com](mailto:cs@iottie.com)

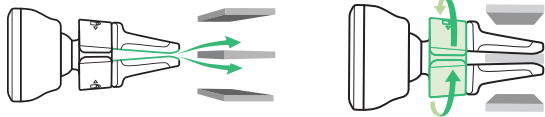
**iottie**

# At a Glance



# Installation

! Please use caution when adjusting the Twist Lock on air vent blade. Do not apply excessive pressure to Twist Lock as this may damage air vent blade. iOttie is not liable for damages due to product misuse.

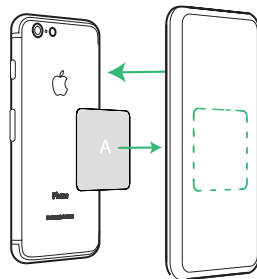


1. Open Twist Lock and push mount completely onto vent blade.
2. Slowly tighten Twist Lock for a secure connection.

Mount will not function if Vent Clamp does not have complete connection.

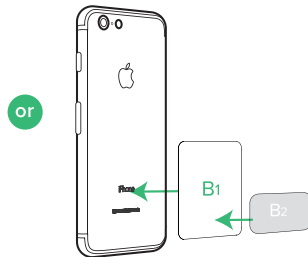
# Mounting Your Device

! Metal Plates may block wireless charging. We suggest you place the Small Plate at the bottom of your smartphone to avoid any interference.



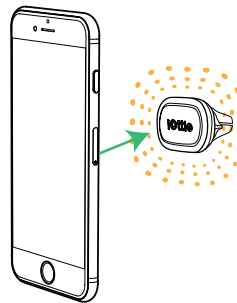
## Large Plate

A. Attach the Plate inside your case.

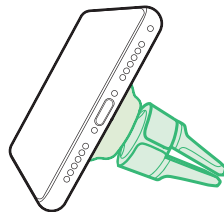


## Small Plate

B1. Place Protective Film on smartphone (recommended).  
B2. Place Plate on top of Film.



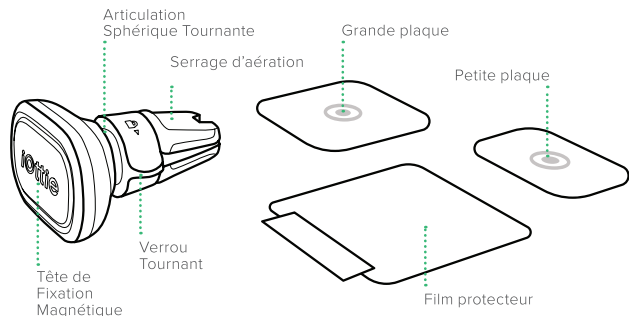
Then simply position plate on top of the Magnetic Mounting Head.



## Additional Information

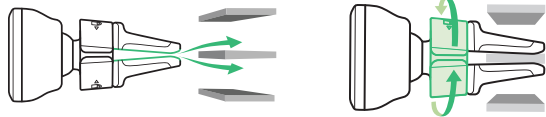
Mount can also be used as a kickstand for your smartphone.

# Aperçu



# Installation

- ⚠️ **Soyez prudent lorsque vous réglez le Verrou Tournant sur la lame d'évent. iOttie ne peut être tenu responsable d'aucun dommage lié à une mauvaise utilisation de ce produit.**

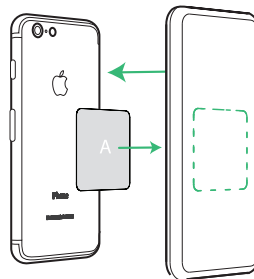


1. Ouvrez le Verrou Tournant et poussez le support complètement sur la lame de ventilation.
2. Resserrez lentement le Verrou Tournant pour une connexion sécurisée.

**Le support ne fonctionnera pas si le serrage d'aération n'a pas de connexion complète.**

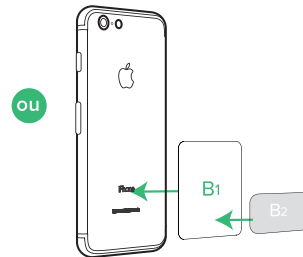
# Comment monter votre appareil

- ⚠️ **Les plaques métalliques peuvent empêcher le chargement sans fil. Nous vous suggérons de fixer la plus petite plaque métallique en bas de votre smartphone afin d'éviter toute interférence.**



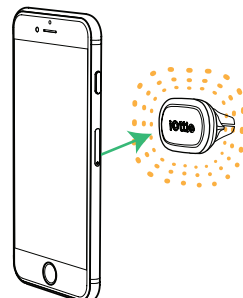
**Grande plaque**

A. Fixez la plaque à l'intérieur de votre boîtier.

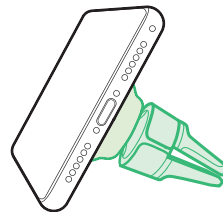


**Petite plaque**

B1. Placez le film protecteur sur votre smartphone (recommandé).  
B2. Placez la plaque sur le film.



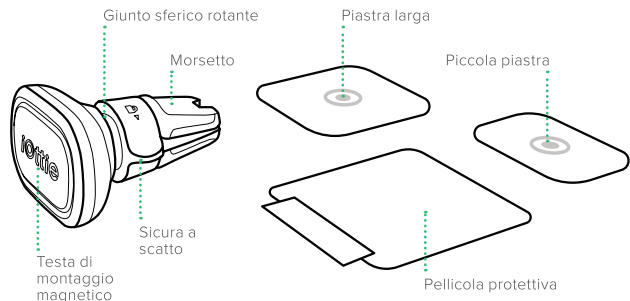
Il vous suffit de positionner la plaque au-dessus de la tête magnétique de montage en plastique.



## Informations supplémentaires

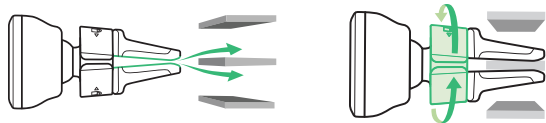
Le support peut également servir de béquille pour votre smartphone.

## A prima vista



## Installazione

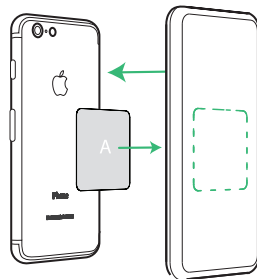
- ! Usare la massima cautela quando si regola il Twist Lock sulla presa d'aria. Non applicare una pressione eccessiva sul Twist Lock poiché ciò potrebbe danneggiare la presa d'aria. iOttie non è responsabile per eventuali danni legati all'abuso del prodotto.



- La montatura non funziona se il morsetto non viene perfettamente connesso alla presa dell'aria.

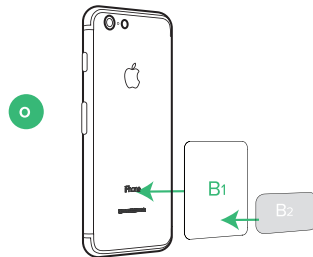
## Montaggio del dispositivo

- ! La piastra metallica può bloccare la ricarica wireless, consigliamo, perciò, di posizionare la piastra metallica più piccola nella parte inferiore dello smartphone per evitare qualsiasi interferenza.



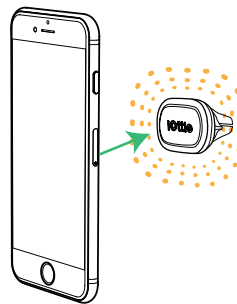
**Piastra larga**

A. Attacca la piastra all'interno della custodia.

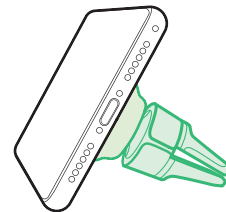


**Piccola piastra**

B1 Posizionare la pellicola protettiva sullo smartphone (consigliato).  
B2 Posizionare la piastra sulla parte superiore della pellicola.



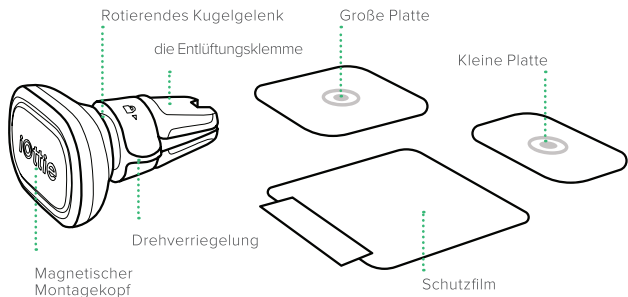
Posizionare semplicemente la piastra sulla testa di montaggio magnetica in gomma.



**Informazioni aggiuntive**

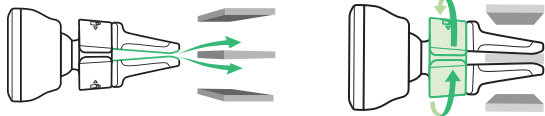
Il supporto può essere utilizzato anche come cavalletto per il tuo smartphone.

# Auf einen Blick



# Installation

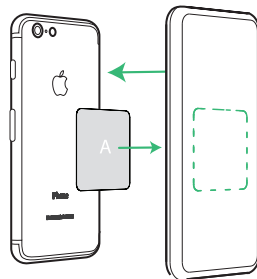
! Seien Sie vorsichtig beim Einstellen der Drehverriegelung am Entlüftungsflügel. Wenden Sie bei der Drehverriegelung keinen übermäßigen Druck an, da dies die Entlüftungslamelle beschädigen könnte. iOttie haftet nicht für Schäden, die durch Produktmissbrauch entstehen. Schäden, die durch Produktmissbrauch entstehen.



1. Öffnen Sie den Drehverschluss und drücken Sie die Halterung vollständig auf die Entlüftungsklinge.
2. Ziehen Sie den Drehverschluss für eine sichere Verbindung langsam fest.  
Die Halterung funktioniert nicht, wenn die Entlüftungsklemme nicht vollständig angeschlossen ist.

# Ihr Gerät installieren

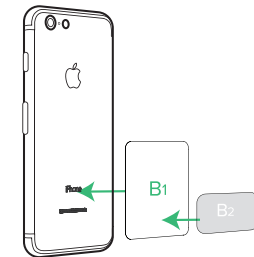
! Metallplatten können drahtloses Laden blockieren. Wir empfehlen Ihnen deshalb, die kleinere Metallplatte an der Unterseite Ihres Smartphones zu platzieren, um Störungen zu vermeiden.



**Große Platte**

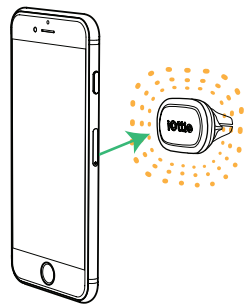
A. Befestigen Sie die Platte im Inneren Ihres Smartphone-Gehäuses.

oder

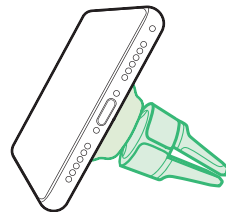


**Kleine Platte**

B1. Platzieren Sie die Schutzfolie auf dem Smartphone. (empfohlen).  
B2. Legen Sie die Platte auf die Folie.



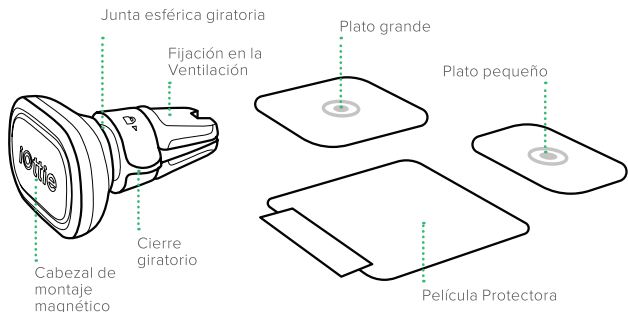
Platzieren Sie einfach die Platte auf den magnetischen Gummimontagekopf.



## Zusätzliche Information

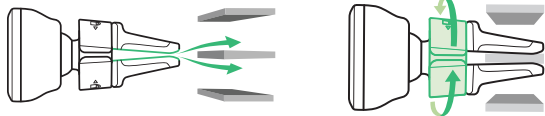
Die Halterung kann auch als Ständer für Ihr Smartphone verwendet werden.

# A simple vista



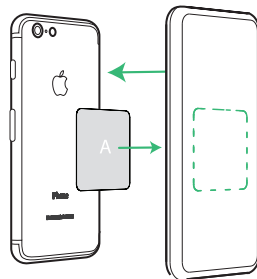
# Instalación

! Tenga cuidado al ajustar el cierre giratorio de la lámina de ventilación. No aplique excesiva presión al cierre giratorio, ya que podría dañar la lámina de ventilación. iOttie no se hace responsable de ningún daño relacionado con el mal uso del producto.



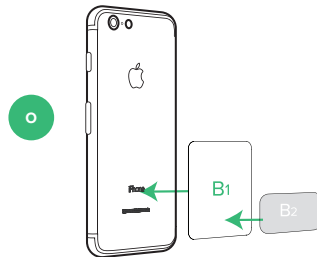
# Montaje del dispositivo

! Las placas de metal pueden bloquear la carga inalámbrica. Le sugerimos que coloque la placa de metal más pequeña en la parte inferior de su smartphone para evitar cualquier interferencia.



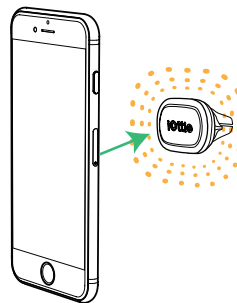
Plato grande

A. Coloque el plato dentro de su funda.

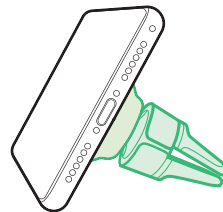


Plato pequeño

B1. Coloque la película protectora en el smartphone. (recomendado).  
B2. Coloque la placa encima de la película.



Coloque la placa en la parte superior de la cabeza de montaje de goma magnética.



## Información adicional

El soporte también se puede utilizar como soporte para su smartphone.